

**Система автономного детектирования
ухудшения самочувствия или падения человека
на пешеходных переходах**



**GUMICH
ROBOTICS**

О ПРОДУКТЕ

Программно-аппаратный комплекс на базе сверточных нейронных сетей, проводящий **круглосуточный мониторинг** и анализ окружающей обстановки в поле зрения видеокамеры на предмет **наличия паттернов реагирования** (падение человека, принятие человеком неестественной позы, девиантное поведение и прочие).

При обнаружении паттерна реагирования, **комплекс формирует и отправляет информационный сигнал** оператору системы наблюдения либо **управляющую команду** системе оповещения.



ОБЛАСТЬ ПРИМЕНЕНИЯ

- регулируемые пешеходные переходы



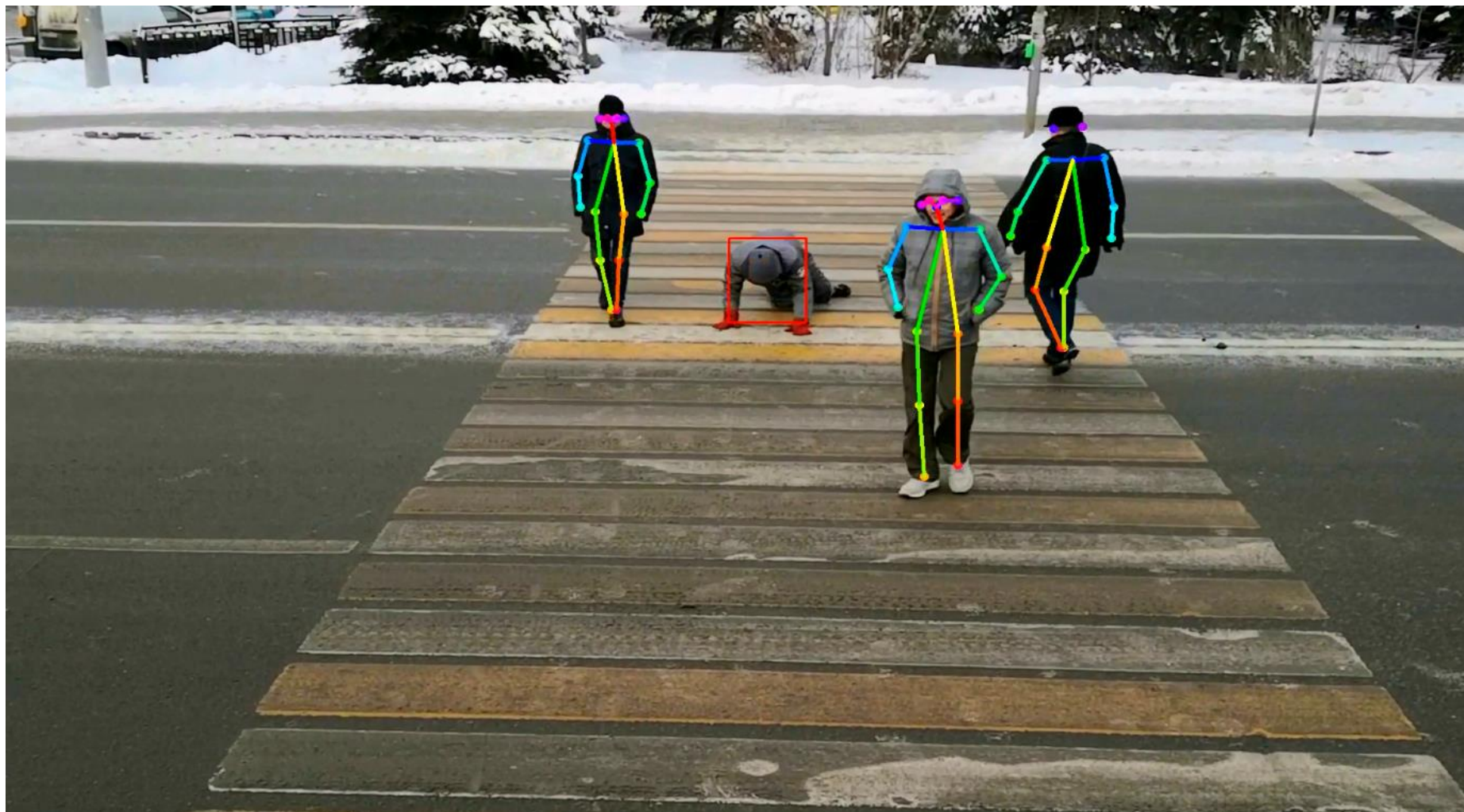
РЕШАЕМЫЕ ЗАДАЧИ

- Обнаружение падения либо ухудшения состояния (принятие неестественной позы) человека
- Детектирование фактов нарушения пользования пешеходным переходом (нахождение в сидячем, длительная остановка)
- Автоматическое информирование лиц, принимающих решение, о возникновении ситуаций, опасных для жизни и здоровья человека

СХЕМА РАБОТЫ СИСТЕМЫ



ПРИМЕР РАБОТЫ СИСТЕМЫ НА ПЕШЕХОДНОМ ПЕРЕХОДЕ



ЭФФЕКТЫ ОТ ВНЕДРЕНИЯ ПРОДУКТА



- Уменьшение издержек на содержание штата операторов контролирующих служб



- Исключение ошибок, обусловленных наличием «человеческого» фактора



- Увеличение скорости принятия решения в чрезвычайной ситуации



- Своевременное выявление нарушений правил пользования пешеходным переходом



- Повышение имиджевой привлекательности транспортного комплекса в глазах населения



- Сбор доказательной базы в момент нарушения правил пользования пешеходным переходом (жалобы, суд, страховка)



GUMIICH ROBOTICS



+7(499) 391-19-87



Info@gumich.com



www.gumich.com